



HAFNER



# CEMENT ÉS BETONIPARI MEGOLDÁSOK



+36-30-657-4848



ertekestes@hafner-pneumatika.com



www.hafner-pneumatika.com

# HAFNER a cement és betoniparban

A cement és betonipar területén széles körben használatosak a pneumatikus berendezések. Alkalmazásuk főként az **automatizálás**, **anyagszállítás**, szállítósínek mozgatása és **garat váltók** területén figyelhető meg.

A felhasznált gépek és berendezések nap, mint nap nagy megterhelés alatt működnek, a **poros munkakörnyezet** meglehetősen igénybe veszi az egyes érzékeny elemeket. Ezért is kiemelten fontos az ipar e területén az alkatrészek **strapabíró**, **megbízható** felépítése.

A HAFNER Pneumatika Kft. a cement- és betonipari vállalkozások részére is megbízható partnerként ismert.

Összeállításunkban megtalálhatja az iparághoz **optimális termékeinket**, melyek garantáltan strapabíróak és időtállóak. Összefoglaltuk a legkedveltebb nedvességálló, UV-álló és a külső behatásokkal szemben is jól ellenálló alkatrészeket is, ezáltal **Ügyfeleink könnyen megtalálhatják** a számukra kedvező termékeinket.

Pneumatikus alkatrészeink és **termékeink** **kérés esetén egyedi igényekre is szabhatóak.**

## Tartalom

<a href="#">1. oldal</a>	HAFNER az iparban
<a href="#">2. oldal</a>	Munkahengerek Hengertartozékok
<a href="#">3. oldal</a>	Szelepek
<a href="#">6. oldal</a>	Egyedi termékek
<a href="#">7. oldal</a>	Levegő-előkészítő egységek
<a href="#">9. oldal</a>	RÖMER membránszelepek
<a href="#">11. oldal</a>	Csatlakozók
<a href="#">12. oldal</a>	Alaplapok
<a href="#">13. oldal</a>	Elektromos csatlakozók





## PROFIL HENGEREK | ISO 1552

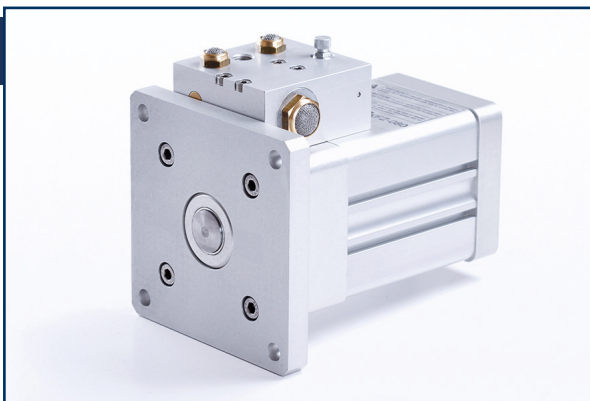


Átmérő  
Ø32 ... Ø125



Lökethossz  
25 ... 1000 mm\*

- ▶ Érintésmentes érzékeléssel
- ▶ Erősített, alumínium dugattyúval
- ▶ **Robosztus, strapabíró kialakítással**
- ▶ **Rozsdamentes dugattyúrúddal is elérhető (HIFRK)**
- ▶ ISO 1552 profil hengerek | [Webáruház \(HU\)](#) »



## KOPOGTATÓ HENGER



Átmérő  
Ø80

- ▶ Pneumatikus ütőhenger
- ▶ Beépített útszeleppel
- ▶ **Tökéletes megoldás letapadások, tömörödések fellazítására**
- ▶ Kopogtató henger | [Webáruház \(HU\)](#) »

## Hengertartozékok



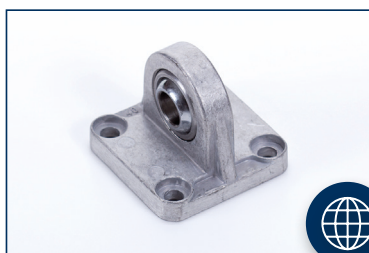
VILLÁS FEJ



GÖMBCSUKLÓS FEJ



VILLÁS TALP



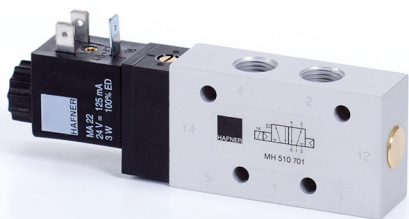
GÖMBCSUKLÓS TALP



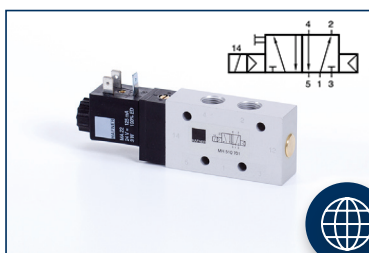
ADAPTER - KFZ-080

\* A feltüntetett szabványos lökethossztól eltérő méretű henger is rendelhető.

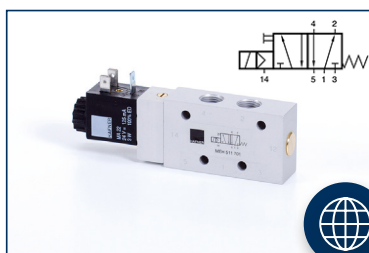
## ELEKTROMOS VEZÉRLÉSŰ SZELEPEK



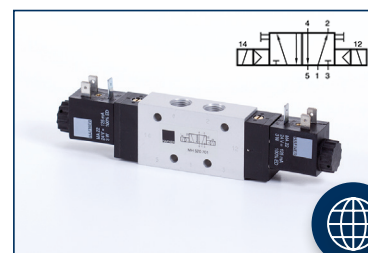
- ▶ 5/2-es és 3/2-es különálló szelepek (MH/MEH)
- ▶ **Munkahengerek működtetéséhez**
- ▶ **Kérésre ATEX kivitelben is**
- ▶ **Kérésre nedvességálló mágneskerccsel**
- ▶ Elektromos vezérlésű szelepek | [Webáruház \(HU\)](#) »



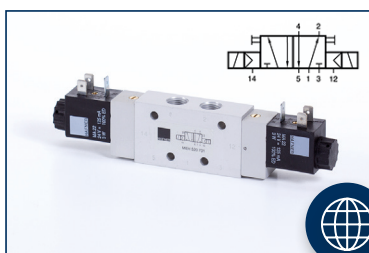
**MH 510 \_\_ 1**



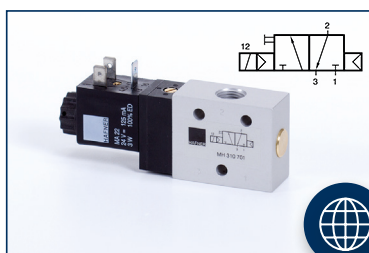
**MEH 511 \_\_ 1**



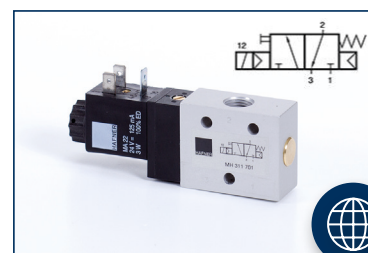
**MH 520 \_\_ 1**



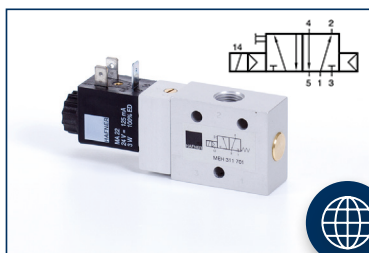
**MEH 520 \_\_ 1**



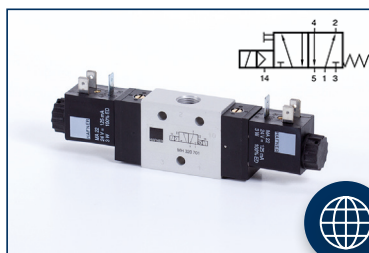
**MH 310 \_\_ 1**



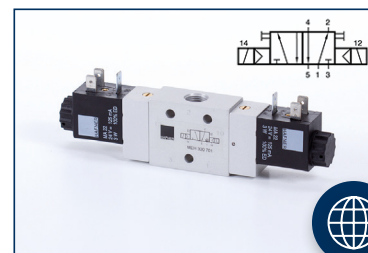
**MH 311 \_\_ 1**



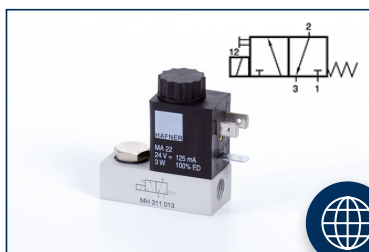
**MEH 311 \_\_ 1**



**MH 320 \_\_ 1**



**MEH 320 \_\_ 1**

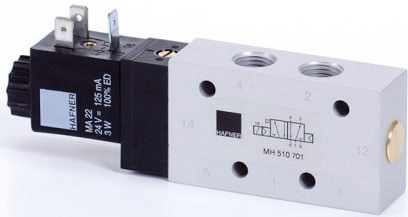


**MH 311 013**



**MA 22**

## NAMUR SZELEPEK



- ▶ 3/2-es, 5/2-es és 5/3-as szelepek
- ▶ **Munkahengerek működtetéséhez**
- ▶ NAMUR szelepek | [Webáruház \(HU\)](#) »



ELEKTROMOS VEZÉRLÉSŰ



PNEUMATIKUS VEZÉRLÉSŰ



KAROS MŰKÖDTETÉSŰ



ÁRAMLÁSSZABÁLYZÓ



NAMUR BIZTONSÁGI

## KAROS MŰKÖDTETÉSŰ SZELEPEK



- ▶ 5/2-es kézi működtetésű szelepek
- ▶ **Monostabil vagy bistabil kivitelben**
- ▶ Karos működtetésű szelepek | [Webáruház \(HU\)](#) »



HV 511 \_\_ 1



HVR 520 \_\_ 1

## KAPCSOLÓTÁBLÁBA ÉPÍTHETŐ SZELEPEK



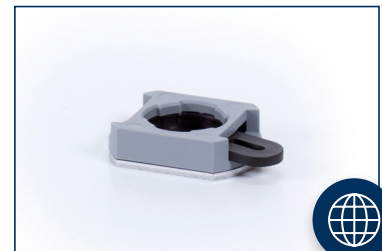
- ▶ Kézi működtetésű szelepek
- ▶ Monostabil
- ▶ Ø22 mm-es működtető elemek
- ▶ Kapcsolótáblába építhető szelepek | [Webáruház \(HU\)](#) »



BA 311 \_\_ 1



BA 511 \_\_ 1



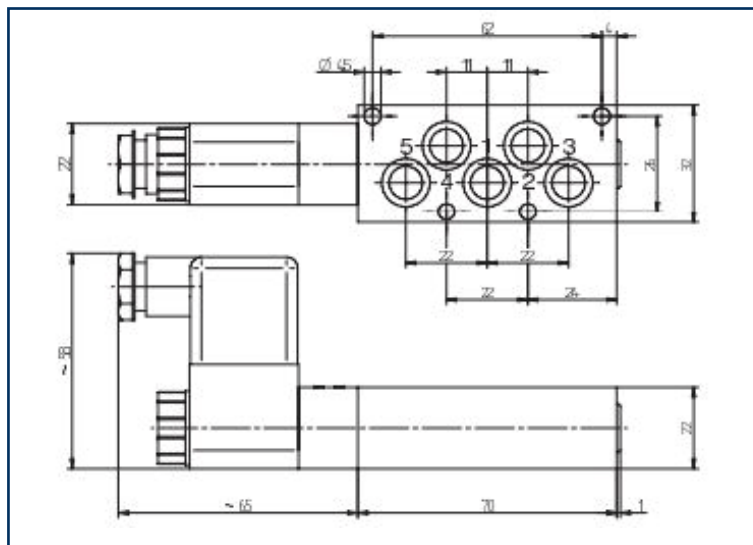
BA 22



BA 22 \_\_ / BA 334 01

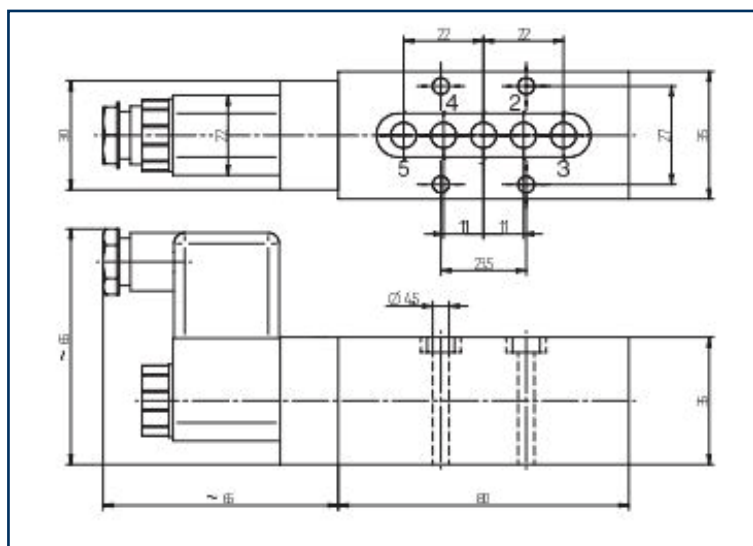
# Egyedi termékek beton- és cementiparra tervezve

HAFNER



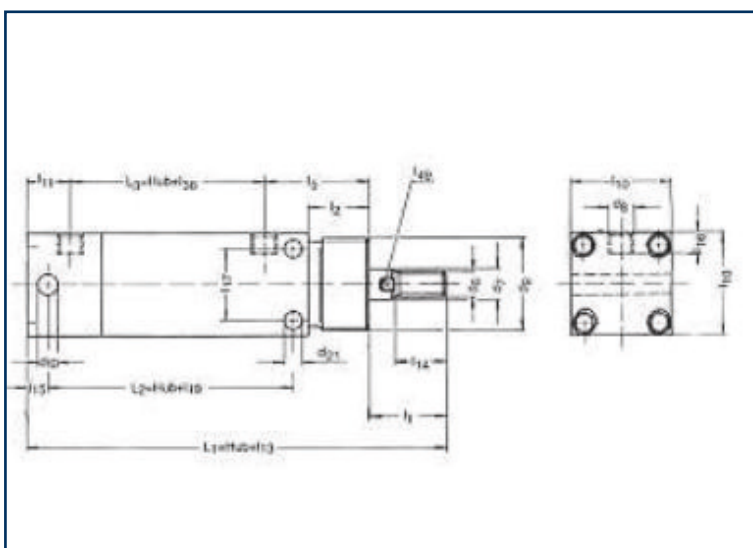
## MH 510 714 B

- ▶ Alumínium elővezérlővel



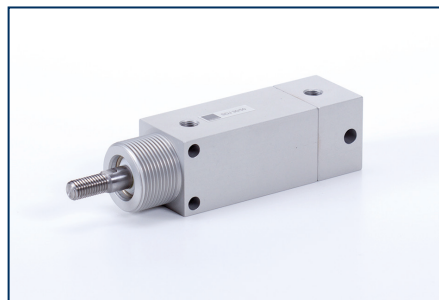
## MH 510 704 J

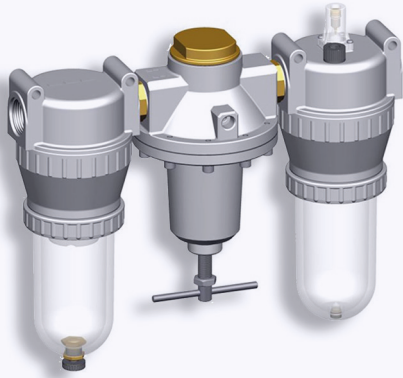
- ▶ Alumínium elővezérlővel



## SZORÍTÓ HENGEREK

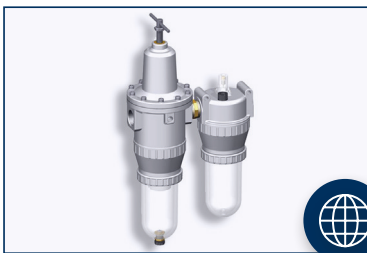
- ▶ Alumínium dugattyúval
- ▶ Szorító hengerek | [Webáruház \(HU\)](#) »





## STANDARD SZÉRIA

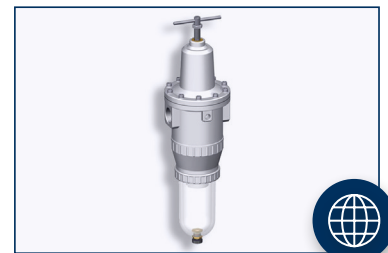
- ▶ Szűrő-szabályzó + olajzó egységek
- ▶ Szűrő + nyomásszabályzó + olajzó egységek
- ▶ Szűrő + nyomásszabályzó egységek
- ▶ **Hosszútávon ellenáll a külső behatásoknak**
- ▶ Standard széria | [Webáruház \(HU\)](#) »



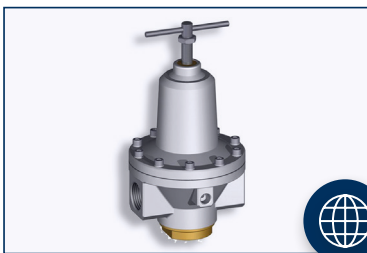
2 RÉSZES EGYSÉGEK



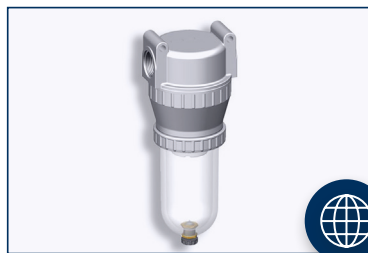
3 RÉSZES EGYSÉGEK



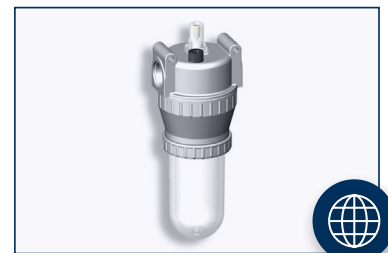
SZŰRŐ-SZABÁLYZÓK



NYOMÁSSZABÁLYZÓK



SZŰRŐ EGYSÉGEK



OLAJZÓ EGYSÉGEK



## METAL SZÉRIA



- ▶ **Teljesen fém** kialakítású ház és poharak
- ▶ Átmenő csavaros felfogatási lehetőség
- ▶ Dugattyús szabályzó
- ▶ **Magasabb bemenő nyomás:** max. 18 bar
- ▶ Nyitott, félautomata és zárt szűrő pohár leeresztés
- ▶ Egyedi ajánlat alapján **abszorpciós szárító** is elérhető
- ▶ Metal széria | [Webáruház \(HU\)](#) »



2 RÉSZES EGYSÉGEK



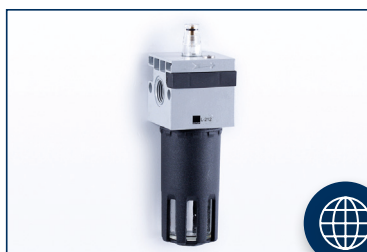
SZŪRŐ-SZABÁLYZÓK



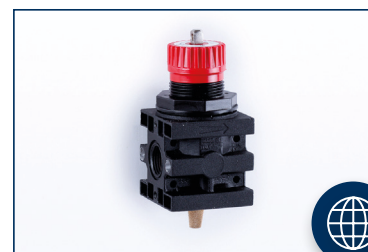
NYOMÁSSZABÁLYZÓK



SZŪRŐ EGYSÉGEK



OLAJZÓ EGYSÉGEK



BEKAPCSOLÓ SZELEPEK

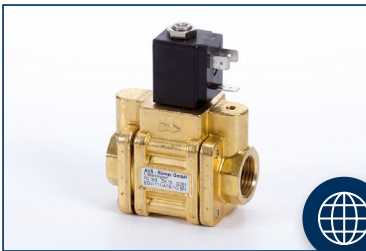


TARTOZÉKOK

## RÖMER GAMMA SZELEPEK



- ▶ 2/2-es membránszelepek
- ▶ Alaphelyzetben zárt és nyitott kivitelben
- ▶ Rozsdamentes kivitelben is
- ▶ **Vízadagolóhoz optimális**
- ▶ GAMMA szelepek | [Webáruház \(HU\)](#) »



ELEKTROMOS VEZÉRLÉSŰ



ELEKTROMOS VEZÉRLÉSŰ  
INOX SZELEPEK



PNEUMATIKUS SZELEPEK



PNEUMATIKUS INOX  
SZELEPEK

## RÖMER SIGMA SZELEPEK



- ▶ 2/2-es membránszelepek
- ▶ Áramlás ellen záródó kivitelben is
- ▶ **Kapcsolódik MH 311 013 szelepünkhöz**
- ▶ **Vízadagolóhoz optimális**
- ▶ SIGMA szelepek | [Webáruház \(HU\)](#) »



PKV-131-A



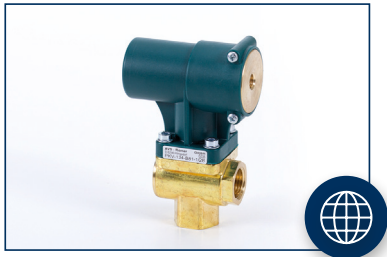
PKV-131-B



PKV-134-A

# RÖMER membránszelepek

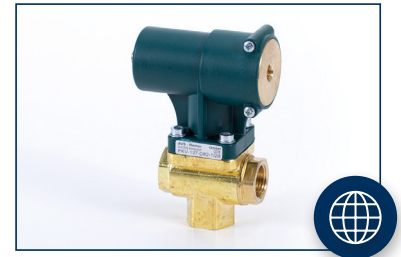
HAFNER



PKV-134-B



PKV-137-C



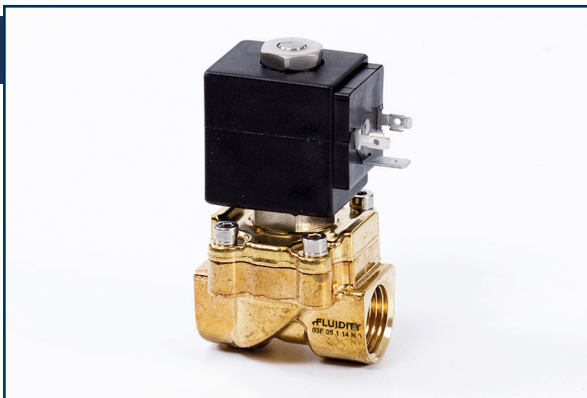
PKV-137-D



PKV-137-E



PKV-137-F

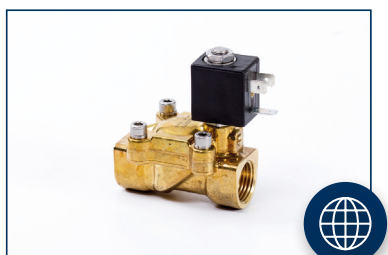


## FLUIDITY MEMBRÁNSZELEPEK

- ▶ 2/2-es membránszelepek
- ▶ Direkt vezérlésű vagy elővezérelt kivitel
- ▶ NC / NO
- ▶ Membránszelepek | [Webáruház \(HU\)](#) »



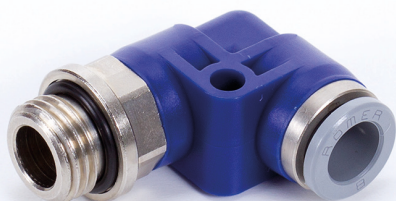
3F SZÉRIA



4F SZÉRIA



MÁGNESKERECSEK



## DUGASZOLHATÓ CSATLAKOZÓK



Csőméret  
Ø4 ... Ø22

- ▶ Műanyag, nikkelezett réz és teljes fém kivitelben
- ▶ **Folyadékra és levegőre is használható**
- ▶ **UV álló és tartós, könnyen szerelhető**
- ▶ Dugaszolható csatlakozók | [Webáruház \(HU\)](#) »

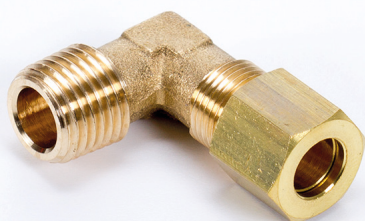


## HOLLANDERES CSATLAKOZÓK



Csőméret  
Ø3 ... Ø17,6

- ▶ Réz és rozsdamentes acél kivitelben is
- ▶ Szabványos csőméretek, menetes csatlakozók
- ▶ **Rendkívül tartós kivitel**
- ▶ Hollanderes csatlakozók | [Webáruház \(HU\)](#) »



## VÁGÓGYŪRŰS CSATLAKOZÓK



Csőméret  
Ø4 ... Ø22

- ▶ Natúr réz kivitel
- ▶ Átfogó méret- és típusválaszték
- ▶ **Rendkívül tartós kivitel**
- ▶ Vágógyűrűs csatlakozók | [Webáruház \(HU\)](#) »



## ÖNZÁRÓ CSATLAKOZÓK



Csőméret  
DN 5 mm / DN 7,2 mm

- ▶ Széles méret- és típusválaszték
- ▶ Teljes kompatibilitás más gyártók termékeivel is
- ▶ **Rendkívül tartós kivitel**
- ▶ Önzáró csatlakozók | [Webáruház \(HU\)](#) »



## FUNKCIÓCSAVARZATOK

- ▶ Fojtó, fojtó-visszacsapó és visszacsapó szelepek
- ▶ Vezérelt visszacsapó szelepek
- ▶ Fojtó-hangtompítók
- ▶ Gyorsleürítő szelepek
- ▶ **UV álló és tartós**
- ▶ Funkciócsavarzatok | [Webáruház \(HU\)](#) »

# Alaplapok



## MODULÁRIS ALAPLAPOK

- ▶ Különböző alaplapok több szeleptípushoz
- ▶ Moduláris alaplapok | [Webáruház \(HU\)](#) »



3-UTAS SZELEPEKHEZ



5-UTAS SZELEPEKHEZ



## ST 222 V 24

- ▶ Szélesség: 22 mm
- ▶ B-alak (DIN EN 175301-803)
- ▶ 24V AC/DC
- ▶ LED + Varisztor
- ▶ IP65
- ▶ ST 222 V 24 | [Webáruház \(HU\)](#) »



## ST 222 V 230

- ▶ Szélesség: 22 mm
- ▶ B-alak (DIN EN 175301-803)
- ▶ 230V AC
- ▶ LED + Varisztor
- ▶ IP65
- ▶ ST 222 V 230 | [Webáruház \(HU\)](#) »