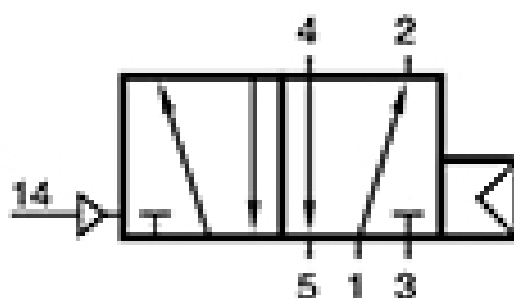
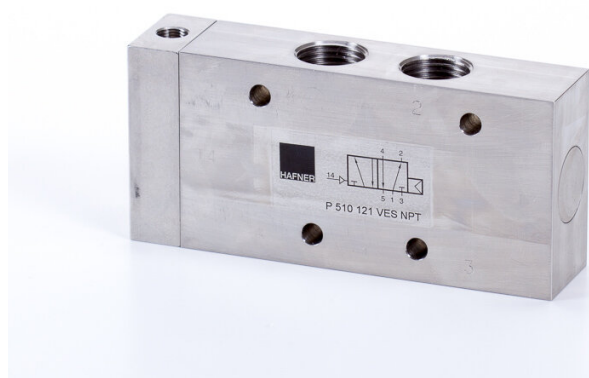


# P 510 121 NPT VES

HAFNER

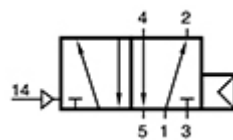
5/2-es pneumatikus vezérlésű szelep, monostabil - NPT1/2" - INOX



## Termékjellemzők

Csatlakozás	NPT 1/2"
Közeg	sűrített levegő
Működés	monostabil
Hőmérséklet tartomány	-10°C...+50°C
Csatlakozások elhelyezkedése	szelep két oldalán/egymással szemben
Üzemi nyomás	2...10 bar
Átáramlás (P1=6 bar, ΔP=1 bar)	3000 l/perc
Vezérlő csatlakozás	NPT G 1/8"
Szelep változat	különálló szelep
Vezérlő nyomás	azonos az üzemi nyomással
Funkció	5/2-es
Szelepház anyaga	rozsdamentes acél
Vezérlés	pneumatikus/levegővel vezérelt

# P 510 121 NPT VES



5/2-es pneumatikus vezérlésű szelep, monostabil - NPT1/2" - INOX

