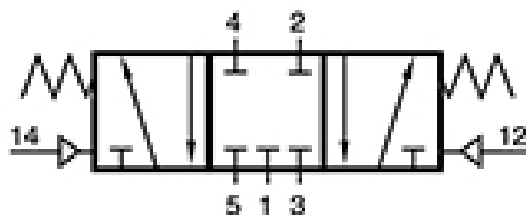


P 531 801

HAFNER

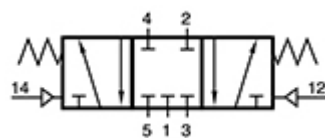
5/3-as pneumatikus vezérlésű szelep, középállásban zárt - G1/4"



Termékjellemzők

| | |
|--------------------------------|--------------------------------------|
| Csatlakozás | G 1/4" |
| Közeg | sűrített levegő |
| Működés | 3-állású zárt |
| Hőmérséklet tartomány | -10°C...+50°C |
| Csatlakozások elhelyezkedése | szelep két oldalán/egymással szemben |
| Üzemi nyomás | 1...10 bar |
| Átáramlás (P1=6 bar, ΔP=1 bar) | 1450 l/perc |
| Vezérlő csatlakozás | G 1/8" |
| Szelep változat | különálló szelep |
| Vezérlő nyomás | 3...10 bar |
| Funkció | 5/3-as |
| Szelepház anyaga | alumínium |
| Vezérlés | pneumatikus/levegővel vezérelt |

P 531 801



5/3-as pneumatikus vezérlésű szelep, középállásban zárt - G1/4"

