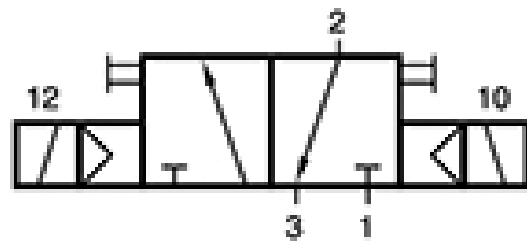


# MH 320 101 EX IA

HAFNER

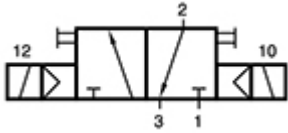
MH 320 101 EX IA



## Termékjellemzők

<b>Csatlakozás</b>	G 3/8"
<b>Közeg</b>	sűrített levegő
<b>Működés</b>	bistabil
<b>Hőmérséklet tartomány</b>	-10°C...+50°C
<b>Csatlakozások elhelyezkedése</b>	szelep két oldalán/egymással szemben
<b>Üzemi nyomás</b>	1,5...8 bar
<b>Átáramlás (P1=6 bar, ΔP=1 bar)</b>	2250 l/perc
<b>Mágnes tokozás (ATEX esetén)</b>	Ex ia
<b>Szelep változat</b>	különálló szelep
<b>Teljesítményigény</b>	3 W / 5 VA
<b>ATEX zóna</b>	II 2 G Ex h IIC T6 Gb -10°C ≤ Ta ≤ +50°C   II 2 D Ex h IIIC
<b>Funkció</b>	3/2-es
<b>Szelepház anyaga</b>	alumínium
<b>Kapcsolási idő</b>	50 ms   6 bar, +20°C-on
<b>Vezérlés</b>	elektromos/mágneses vezérlésű

# MH 320 101 EX IA



MH 320 101 EX IA

