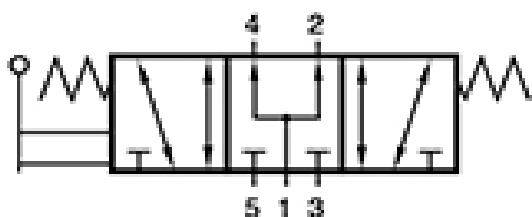


# HV 533 801

HAFNER

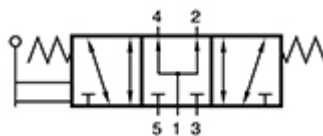
5/3-as kézi működtetésű szelep, középállásban nyitott - G1/4"



## Termékjellemzők

Csatlakozás	G 1/4"
Közeg	sűrített levegő
Működés	3-állású nyitott
Hőmérséklet tartomány	-10°C...+50°C
Csatlakozások elhelyezkedése	szelep két oldalán/egymással szemben
Üzemi nyomás	1...10 bar
Átáramlás (P1=6 bar, ΔP=1 bar)	1450 l/perc
Működtető erő	25 N
Szelep változat	különálló szelep
Funkció	5/3-as
Szelepház anyaga	alumínium
Vezérlés	kézi, karos működtetésű

# HV 533 801



5/3-as kézi működtetésű szelep, középállásban nyitott - G1/4"

