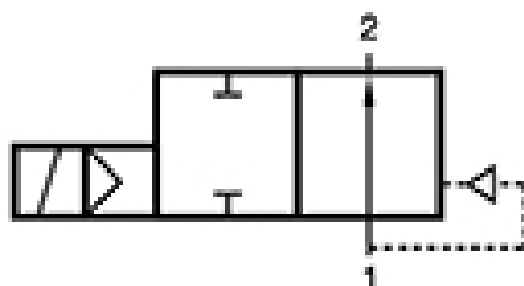
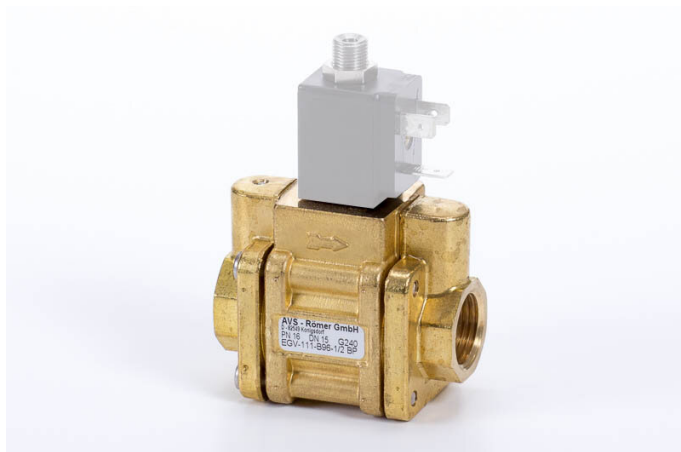


EGV-111-B96-1/2PP-00

HAFNER

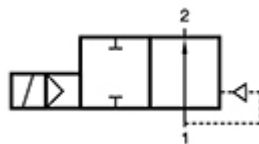
2/2-es elektromos vezérlésű GAMMA szelep - EPDM



Termékjellemzők

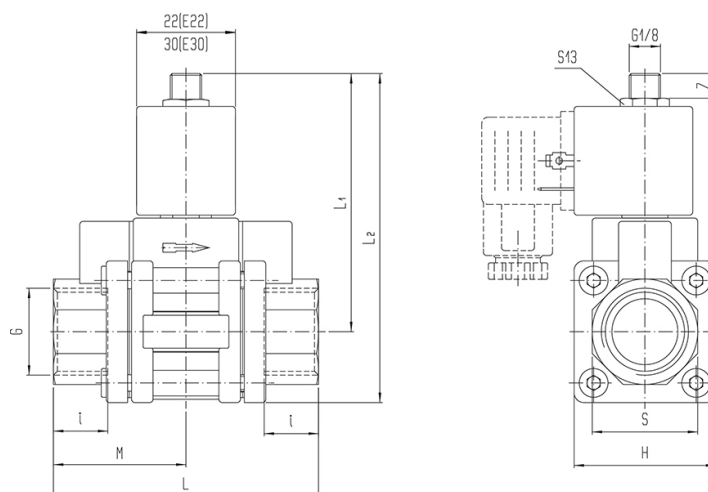
Csatlakozás	G 1/2"
Közeg	sűrített levegő, víz, olaj
Hőmérséklet tartomány	0...+130°C
Üzemi nyomás	0,2...16 bar mágnesstekercstől függően
Névleges átmérő	DN 15
Kv-érték víz	5,6 m3/óra
Funkció	2/2-es
Szelepház anyaga	réz
Vezérlés	elektromos/mágneses vezérlésű

EGV-111-B96-1/2PP-00



HAFNER

2/2-es elektromos vezérlésű GAMMA szelep - EPDM



Típuszám	Csatlakozás G	L	I	M	L1	L2	H	S
EGV-111-B96-1/2BP-00	G 1/2"	67	13,5	33,5	78	99,5	43	27
EGV-111-B96-1/2PP-00	G 1/2"	67	13,5	33,5	78	99,5	43	27
EGV-111-B96-1/2FP-00	G 1/2"	67	13,5	33,5	78	99,5	43	27
EGV-111-B96-3/4BP-00	G 3/4"	80,5	15,5	40	78	99,5	43	32
EGV-111-B96-3/4PP-00	G 3/4"	80,5	15,5	40	78	99,5	43	32
EGV-111-B96-3/4FP-00	G 3/4"	80,5	15,5	40	78	99,5	43	32
EGV-111-B96-1BP-00	G 1"	94	17	47,5	86,5	116	59	41
EGV-111-B96-1PP-00	G 1"	94	17	47,5	86,5	116	59	41
EGV-111-B96-1FP-00	G 1"	94	17	47,5	86,5	116	59	41
EGV-111-B96-5/4BP-00	G 5/4"	112	19	56	86,5	116	59	50
EGV-111-B96-5/4PP-00	G 5/4"	112	19	56	86,5	116	59	50
EGV-111-B96-5/4FP-00	G 5/4"	112	19	56	86,5	116	59	50
EGV-111-B96-6/4BP-00	G 6/4"	132	21	66	99	142,5	87	55
EGV-111-B96-6/4PP-00	G 6/4"	132	21	66	99	142,5	87	55
EGV-111-B96-6/4FP-00	G 6/4"	132	21	66	99	142,5	87	55
EGV-111-B96-2BP-00	G 2"	160	24,5	80	99	142,5	87	70
EGV-111-B96-2PP-00	G 2"	160	24,5	80	99	142,5	87	70
EGV-111-B96-2FP-00	G 2"	160	24,5	80	99	142,5	87	70