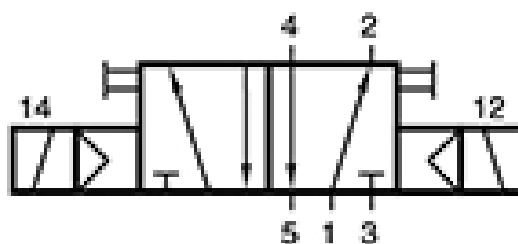
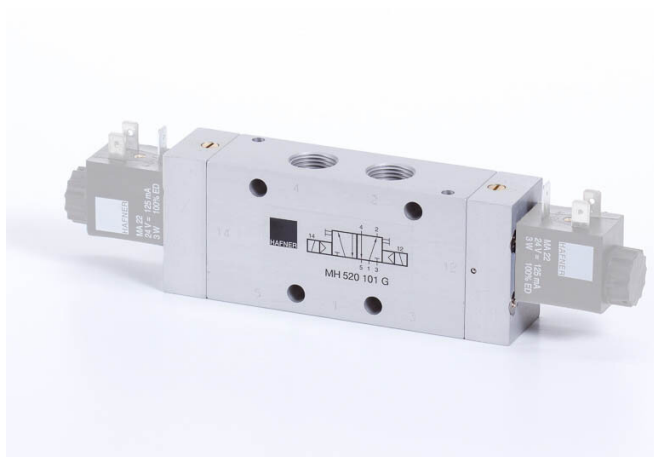


MH 520 101 G

HAFNER

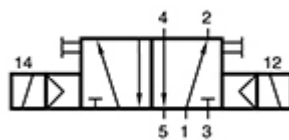
5/2-es elektromos vezérlésű szelep, G-széria, bistabil - G3/8"



Termékjellemzők

Csatlakozás	G 3/8"
Közeg	sűrített levegő
Működés	bistabil
Hőmérséklet tartomány	-10°C...+50°C
Csatlakozások elhelyezkedése	szelep két oldalán/egymással szemben
Üzemi nyomás	1,5...10 bar
Átáramlás (P1=6 bar, ΔP=1 bar)	2250 l/perc
Szelep változat	különálló szelep
Teljesítményigény	3 W / 5 VA
Funkció	5/2-es
Szelepház anyaga	alumínium
Kapcsolási idő	50 ms 6 bar, +20°C-on
Vezérlés	elektromos/mágneses vezérlésű

MH 520 101 G



5/2-es elektromos vezérlésű szelep, G-széria, bistabil - G3/8"

