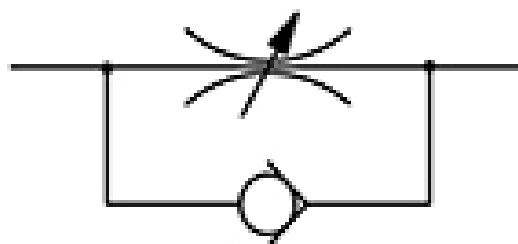


DR 801

HAFNER

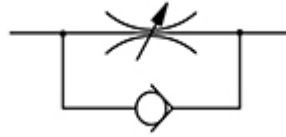
Fojtó-visszacsapó szelep - G1/4"



Termékjellemzők

Csatlakozás	G 1/4"
Közeg	sűrített levegő
Hőmérséklet tartomány	-10°C...+50°C
Csatlakozások elhelyezkedése	szelep két oldalán/egymással szemben
Üzemi nyomás	0,5...10 bar
Átáramlás (P1=6 bar, ΔP=1 bar)	max. 1150 l/perc
Funkció- és logikai szelepek	fojtó-visszacsapó szelep
Szelep változat	különálló szelep
Szelepház anyaga	alumínium

DR 801



Fojtó-visszacsapó szelep - G1/4"

