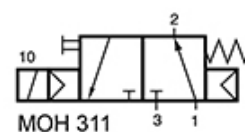
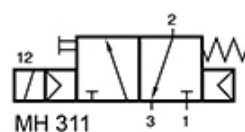
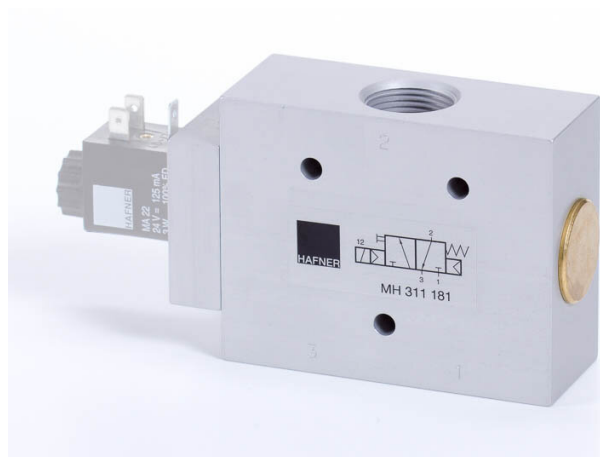


MH 311 181

HAFNER

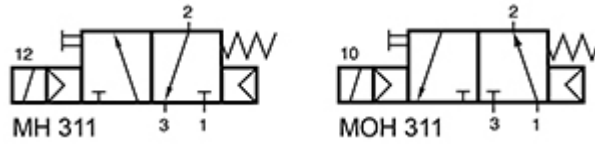
3/2-es elektromos vezérlésű szelep, monostabil - alaph.zárt - G3/4"



Termékjellemzők

Csatlakozás	G 3/4"
Közeg	sűrített levegő
Működés	monostabil
Hőmérséklet tartomány	-10°C...+50°C
Csatlakozások elhelyezkedése	szelep két oldalán/egymással szemben
Üzemi nyomás	2...10 bar
Átáramlás (P1=6 bar, ΔP=1 bar)	6000 l/perc
Szelep változat	különálló szelep
Teljesítményigény	3 W / 5 VA
Funkció	3/2-es
Szelepház anyaga	alumínium
Kapcsolási idő	50 ms 6 bar, +20°C-on
Vezérlés	elektromos/mágneses vezérlésű

MH 311 181



HAFNER

3/2-es elektromos vezérlésű szelep, monostabil - alaph.zárt - G3/4"

