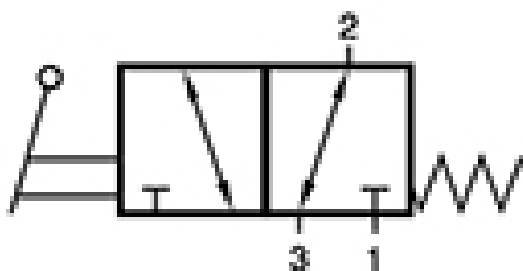


# HV 311 701

HAFNER

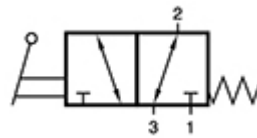
3/2-es kézi működtetésű szelep, monostabil - G1/4"



## Termékjellemzők

|                                |                                      |
|--------------------------------|--------------------------------------|
| Csatlakozás                    | G 1/4"                               |
| Közeg                          | sűrített levegő                      |
| Működés                        | monostabil                           |
| Hőmérséklet tartomány          | -10°C...+50°C                        |
| Csatlakozások elhelyezkedése   | szelep két oldalán/egymással szemben |
| Üzemi nyomás                   | 1...10 bar                           |
| Átáramlás (P1=6 bar, ΔP=1 bar) | 1250 l/perc                          |
| Működtető erő                  | 20 N                                 |
| Szelep változat                | különálló szelep                     |
| Funkció                        | 3/2-es                               |
| Szelepház anyaga               | alumínium                            |
| Vezérlés                       | kézi, karos működtetésű              |

# HV 311 701



3/2-es kézi működtetésű szelep, monostabil - G1/4"

