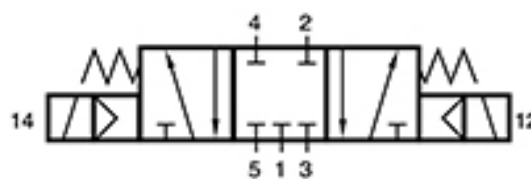
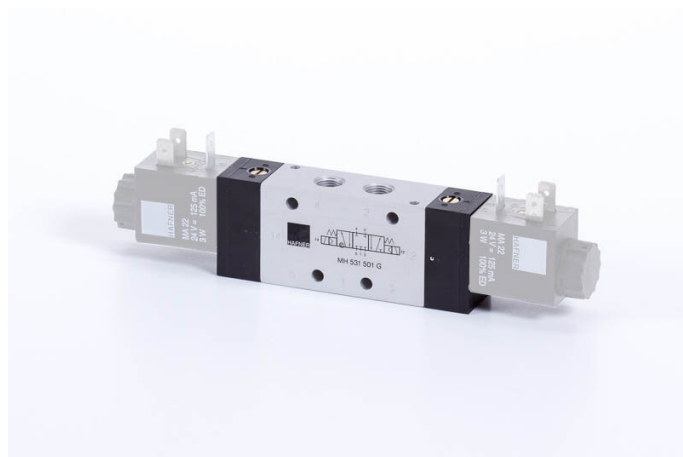


MH 531 501 G

HAFNER

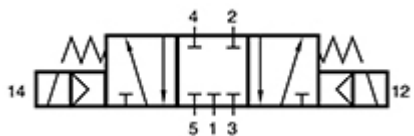
5/3-as elektromos vezérlésű szelep, G-széria, középállásban zárt - G1/8"



Termékjellemzők

Csatlakozás	G 1/8"
Közeg	sűrített levegő
Működés	3-állású zárt
Hőmérséklet tartomány	-10°C...+50°C
Csatlakozások elhelyezkedése	szelep két oldalán/egymással szemben
Üzemi nyomás	3...10 bar
Átáramlás (P1=6 bar, ΔP=1 bar)	650 l/perc
Szelep változat	különálló szelep
Teljesítményigény	3 W / 5 VA
Funkció	5/3-as
Szelepház anyaga	alumínium
Kapcsolási idő	50 ms 6 bar, +20°C-on
Vezérlés	elektromos/mágneses vezérlésű

MH 531 501 G



5/3-as elektromos vezérlésű szelep, G-széria, középállásban zárt - G1/8"

