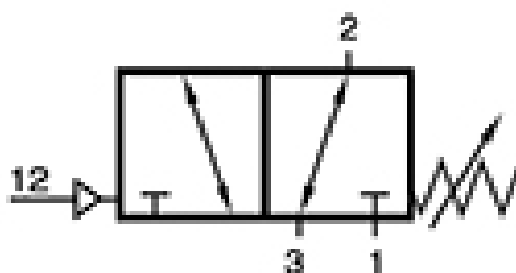


# P 311 501 SR

HAFNER

3/2-es pneum. vez. szelep, beállítható átkapcsolással, monost. - G1/8"



## Termékjellemzők

Csatlakozás	G 1/8"
Közeg	sűrített levegő
Működés	monostabil
Hőmérséklet tartomány	-10°C...+50°C
Csatlakozások elhelyezkedése	szelep két oldalán/egymással szemben
Üzemi nyomás	2...10 bar
Átáramlás (P1=6 bar, ΔP=1 bar)	650 l/perc
Vezérlő csatlakozás	G 1/8"
Szelep változat	különálló szelep
Vezérlő nyomás	0...10 bar
Funkció	3/2-es
Kapcsolási pont tartománya	3...6 bar
Szelepház anyaga	alumínium
Vezérlés	pneumatikus/levegővel vezérelt

