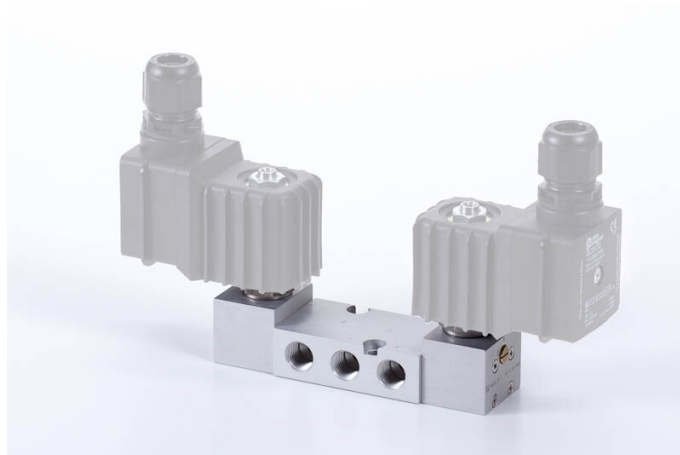
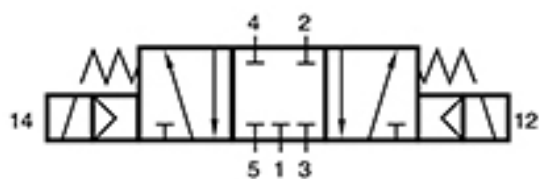


# MNH 531 701 EX E MB

HAFNER

MNH 531 701 EX E MB



## Termékjellemzők

Csatlakozás	G 1/4"
Közeg	sűrített levegő
Működés	3-állású zárt
Hőmérséklet tartomány	-10°C...+50°C
Csatlakozások elhelyezkedése	szelep két oldalán/egymással szemben
Üzemi nyomás	3...10 bar
Átáramlás (P1=6 bar, ΔP=1 bar)	1250 l/perc
Mágnes tokozás (ATEX esetén)	Ex e mb
Szelep változat	különálló szelep
Teljesítményigény	3 W / 5 VA
ATEX zóna	II 2 G Ex h IIC T6 Gb -10°C ≤ Ta ≤ +50°C   II 2 D Ex h IIIC
Funkció	5/3-as
Szelepház anyaga	alumínium
Kapcsolási idő	50 ms   6 bar, +20°C-on
Vezérlés	elektromos/mágneses vezérlésű