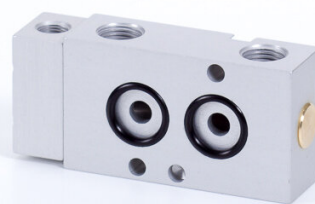
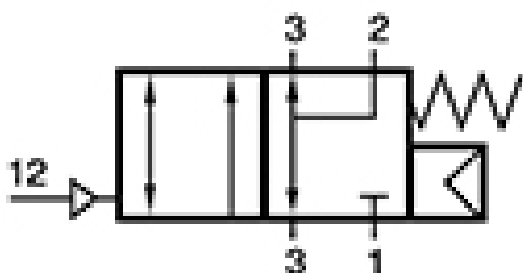


PN 311 701

HAFNER

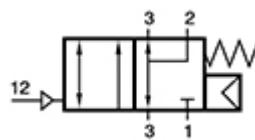
3/2-es pneumatikus vezérlésű NAMUR szelep, monostabil - alaph.zárt - G1/4"



Termékjellemzők

Csatlakozás	G 1/4"
Közeg	sűrített levegő
Működés	monostabil
Hőmérséklet tartomány	-10°C...+50°C
Csatlakozások elhelyezkedése	szelep két oldalán/egymással szemben
Üzemi nyomás	3...10 bar
Átáramlás (P1=6 bar, ΔP=1 bar)	1250 l/perc
Vezérlő csatlakozás	G 1/8"
Szelep változat	különálló szelep
Vezérlő nyomás	3...10 bar
Funkció	3/2-es
Szelepház anyaga	alumínium
Vezérlés	pneumatikus/levegővel vezérelt

PN 311 701



3/2-es pneumatikus vezérlésű NAMUR szelep, monostabil - alaph.zárt - G1/4"

