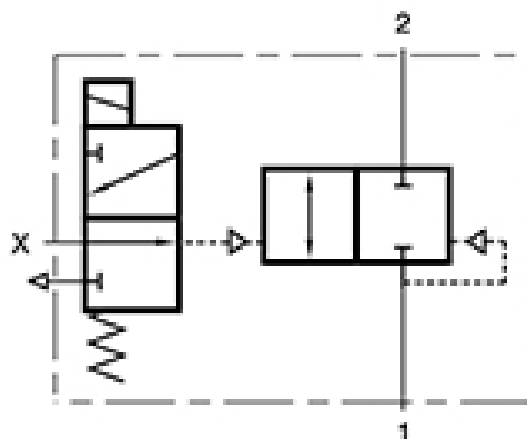


EGV-811-Z77-1/2PP-00

HAFNER

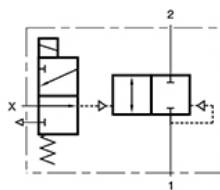
2/2-es elektromos vezérlésű, segédlev. műk. GAMMA mini szelep - EPDM, INOX



Termékjellemzők

Csatlakozás	G 1/2"
Közeg	sűrített levegő, víz, olaj
Hőmérséklet tartomány	0...+130°C
Üzemi nyomás	0,3...16 bar
Névleges átmérő	DN 12
Kv-érték víz	2,2 m3/óra
Funkció	2/2-es
Szelepház anyaga	rozsdamentes acél
Vezérlés	elektromos/mágneses vezérlésű

EGV-811-Z77-1/2PP-00



2/2-es elektromos vezérlésű, segédlev. műk. GAMMA mini szelep - EPDM, INOX

