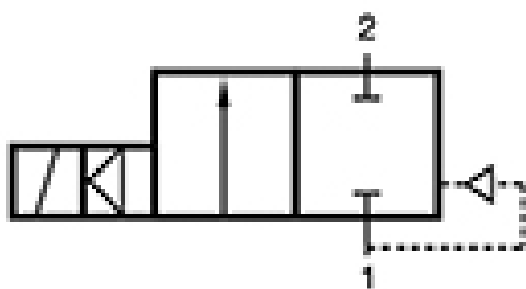


# EGV-111-A78-2PN-00

HAFNER

2/2-es elektromos vezérlésű GAMMA szelep - EPDM



## Termékjellemzők

Csatlakozás	G 2"
Közeg	sűrített levegő, víz, olaj
Hőmérséklet tartomány	0...+130°C
Üzemi nyomás	0,2...16 bar   mágneskeercstől függően
Névleges átmérő	DN 50
Kv-érték   víz	35 m3/óra
Funkció	2/2-es
Szelepház anyaga	réz
Vezérlés	elektromos/mágneses vezérlésű

# EGV-111-A78-2PN-00

HAFNER

2/2-es elektromos vezérlésű GAMMA szelep - EPDM

Típuszám	Csatlakozás G	L	I	M	L1	L2	H	S
EGV-111-A78-1/2BN-00	G 1/2"	67	13,5	33,5	72	93,5	43	27
EGV-111-A78-1/2PN-00	G 1/2"	67	13,5	33,5	72	93,5	43	27
EGV-111-A78-1/2FN-00	G 1/2"	67	13,5	33,5	72	93,5	43	27
EGV-111-A78-3/4BN-00	G 3/4"	80,5	15,5	40	72	93,5	43	32
EGV-111-A78-3/4PN-00	G 3/4"	80,5	15,5	40	72	93,5	43	32
EGV-111-A78-3/4FN-00	G 3/4"	80,5	15,5	40	72	93,5	43	32
EGV-111-A78-1BN-00	G 1"	94	17	47,5	80	109,5	59	41
EGV-111-A78-1PN-00	G 1"	94	17	47,5	80	109,5	59	41
EGV-111-A78-1FN-00	G 1"	94	17	47,5	80	109,5	59	41
EGV-111-A78-5/4BN-00	G 5/4"	112	19	56	80	109,5	59	50
EGV-111-A78-5/4PN-00	G 5/4"	112	19	56	80	109,5	59	50
EGV-111-A78-5/4FN-00	G 5/4"	112	19	56	80	109,5	59	50
EGV-111-A78-6/4BN-00	G 6/4"	132	21	66	93,5	137	87	55
EGV-111-A78-6/4PN-00	G 6/4"	132	21	66	93,5	137	87	55
EGV-111-A78-6/4FN-00	G 6/4"	132	21	66	93,5	137	87	55
EGV-111-A78-2BN-00	G 2"	160	24,5	80	93,5	137	87	70
EGV-111-A78-2PN-00	G 2"	160	24,5	80	93,5	137	87	70
EGV-111-A78-2FN-00	G 2"	160	24,5	80	93,5	137	87	70