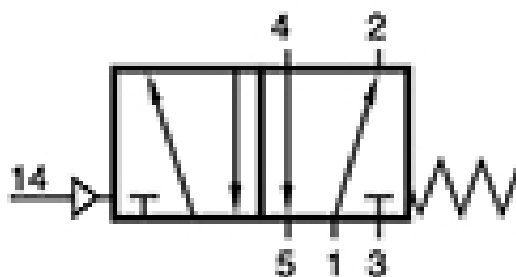
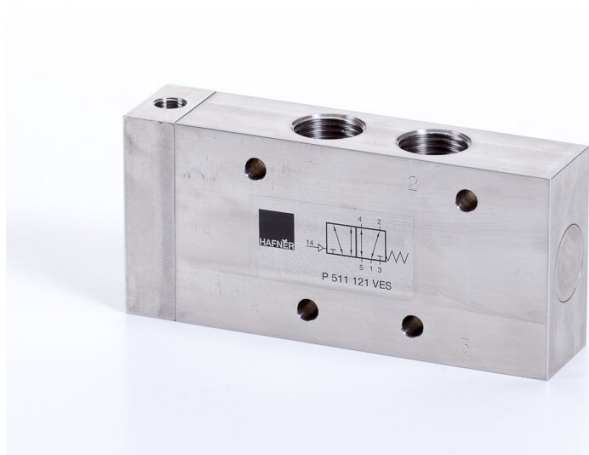


P 511 121 VES

HAFNER

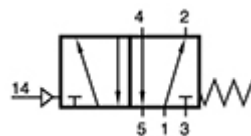
5/2-es pneumatikus vezérlésű szelep, monostabil - G1/2" - INOX



Termékjellemzők

Csatlakozás	G 1/2"
Közeg	sűrített levegő
Működés	monostabil
Hőmérséklet tartomány	-10°C...+50°C
Csatlakozások elhelyezkedése	szelep két oldalán/egymással szemben
Üzemi nyomás	2...10 bar
Átáramlás (P1=6 bar, ΔP=1 bar)	3000 l/perc
Vezérlő csatlakozás	G 1/8"
Szelep változat	különálló szelep
Vezérlő nyomás	3...10 bar
Funkció	5/2-es
Szelepház anyaga	rozsdamentes acél
Vezérlés	pneumatikus/levegővel vezérelt

P 511 121 VES



5/2-es pneumatikus vezérlésű szelep, monostabil - G1/2" - INOX

