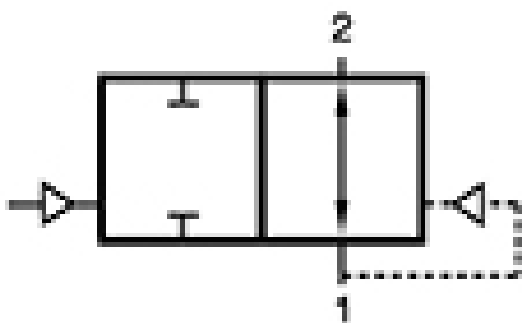


# PGV-231-B77-3/8PP

HAFNER

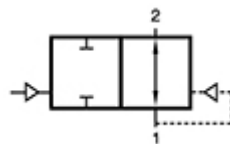
2/2-es pneumatikus vezérlésű GAMMA mini szelep - EPDM



## Termékjellemzők

Csatlakozás	G 3/8"
Közeg	sűrített levegő, víz, olaj
Hőmérséklet tartomány	0...+130°C
Üzemi nyomás	0,3...16 bar
Névleges átmérő	DN 10
Vezérlő csatlakozás	G 1/8"
Vezérlő nyomás	azonos vagy magasabb az üzeminyomásnál (max. 16 bar)
Kv-érték   víz	2 m3/óra
Funkció	2/2-es
Szelepház anyaga	réz
Vezérlés	pneumatikus/levegővel vezérelt

# PGV-231-B77-3/8PP



2/2-es pneumatikus vezérlésű GAMMA mini szelep - EPDM

